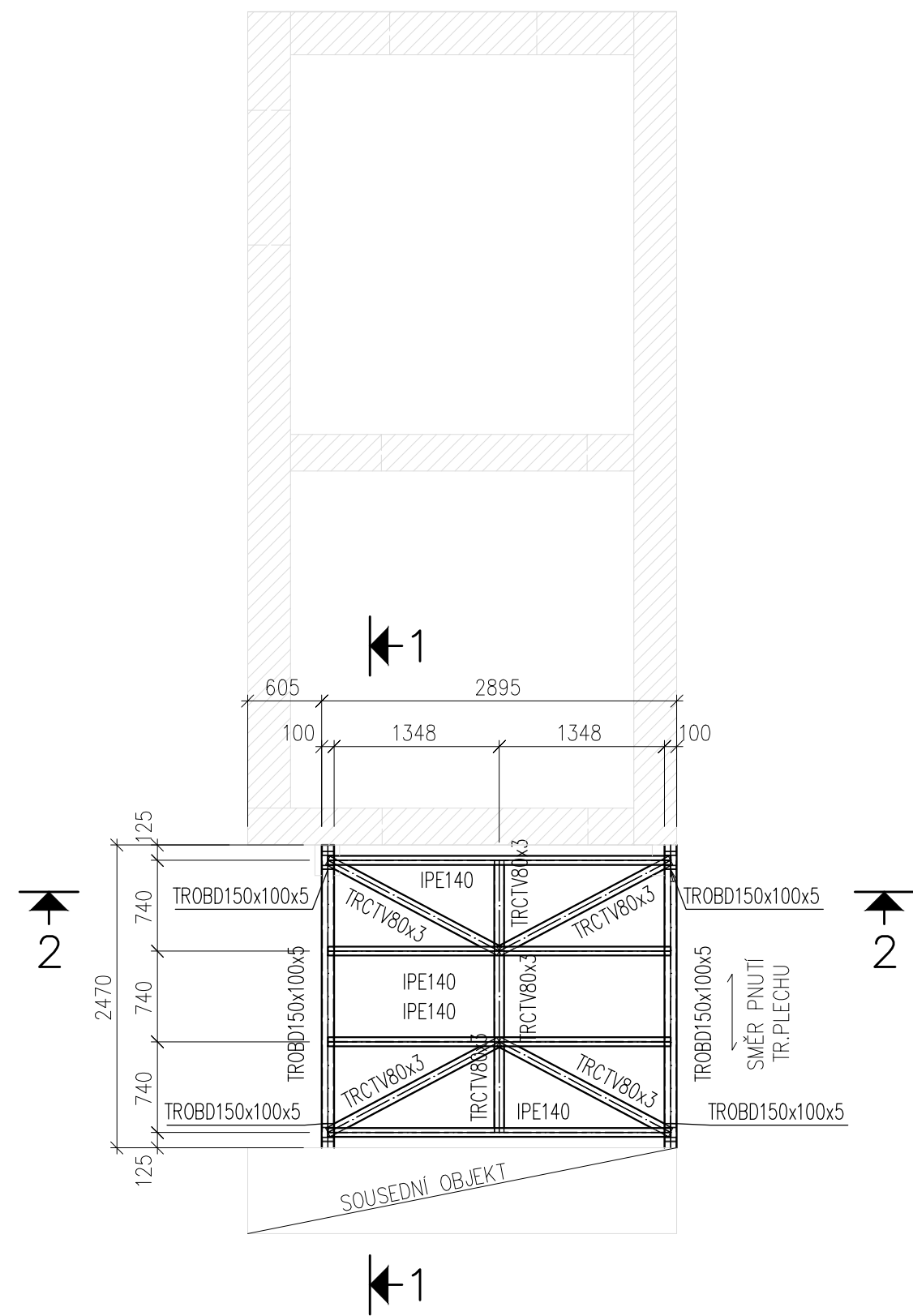
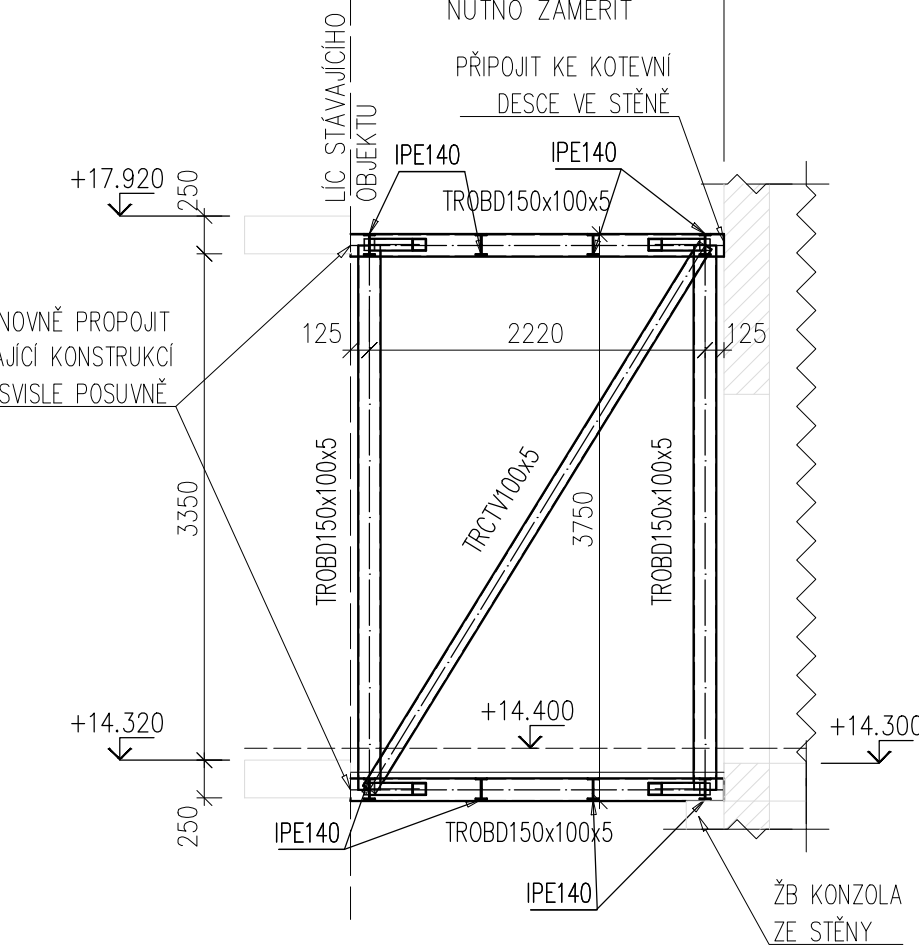


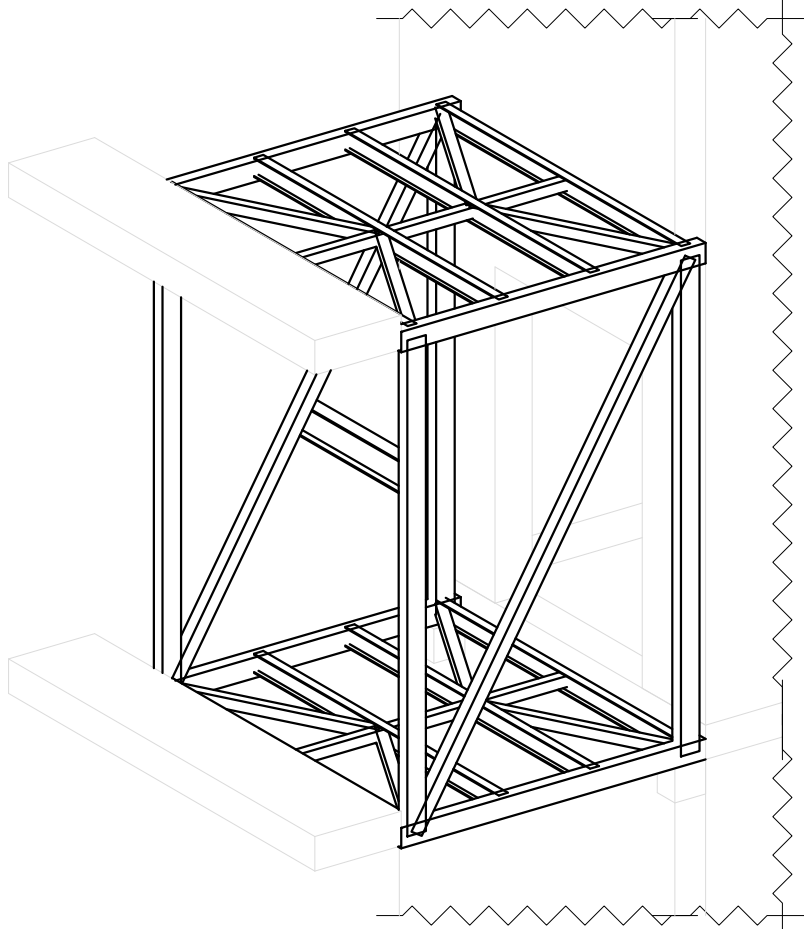
PŮDORYS 5.NP (LÁVKA)



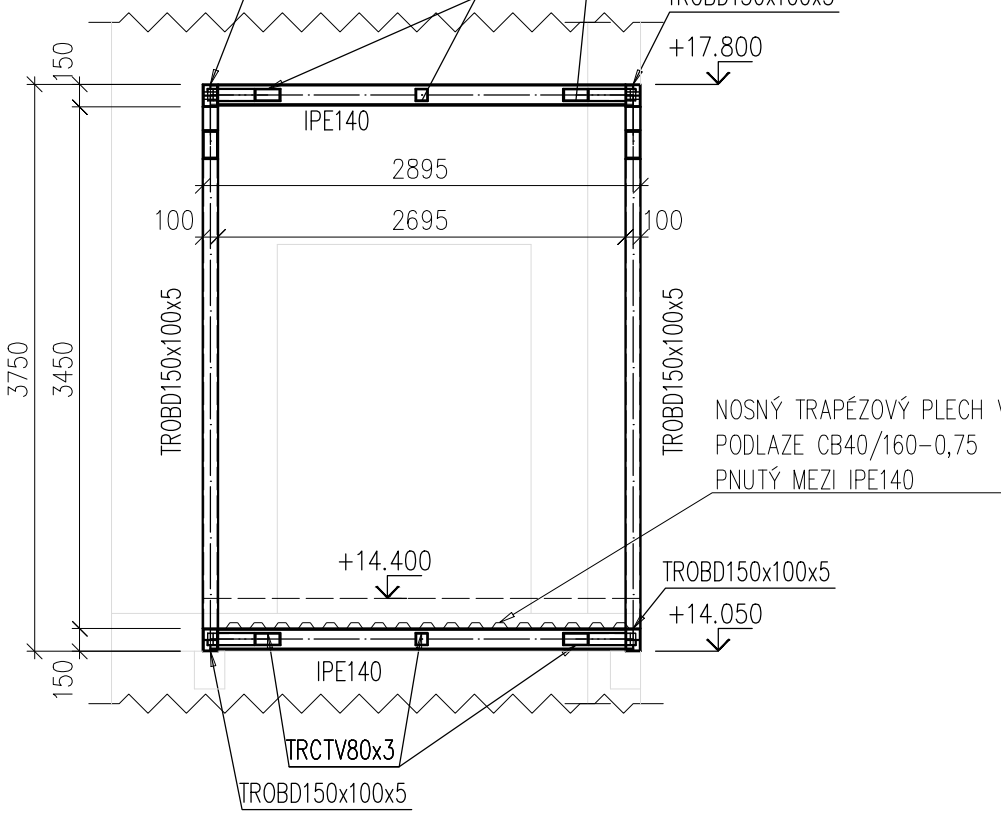
ŘEZ 1-1



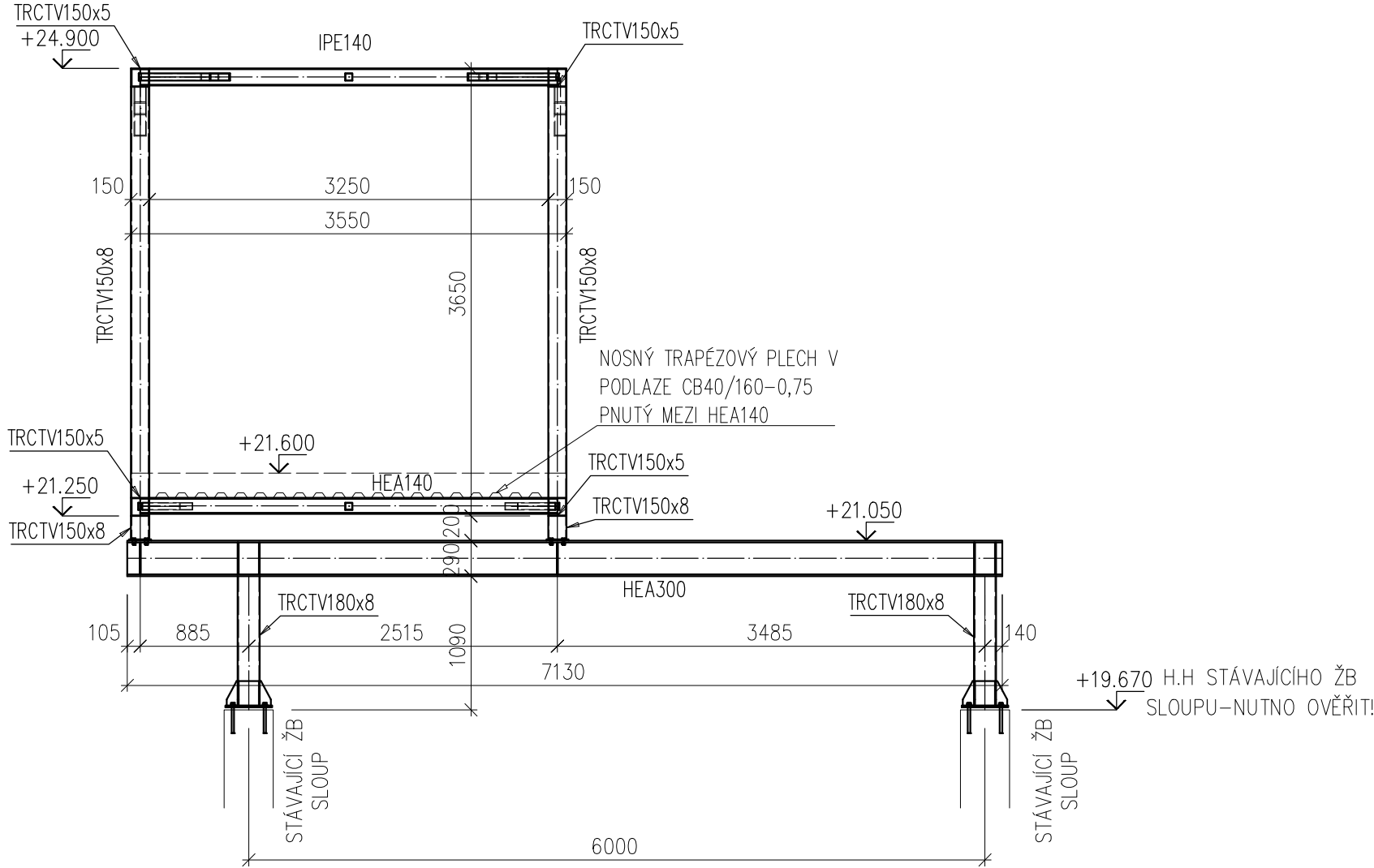
AXONOMETRIE



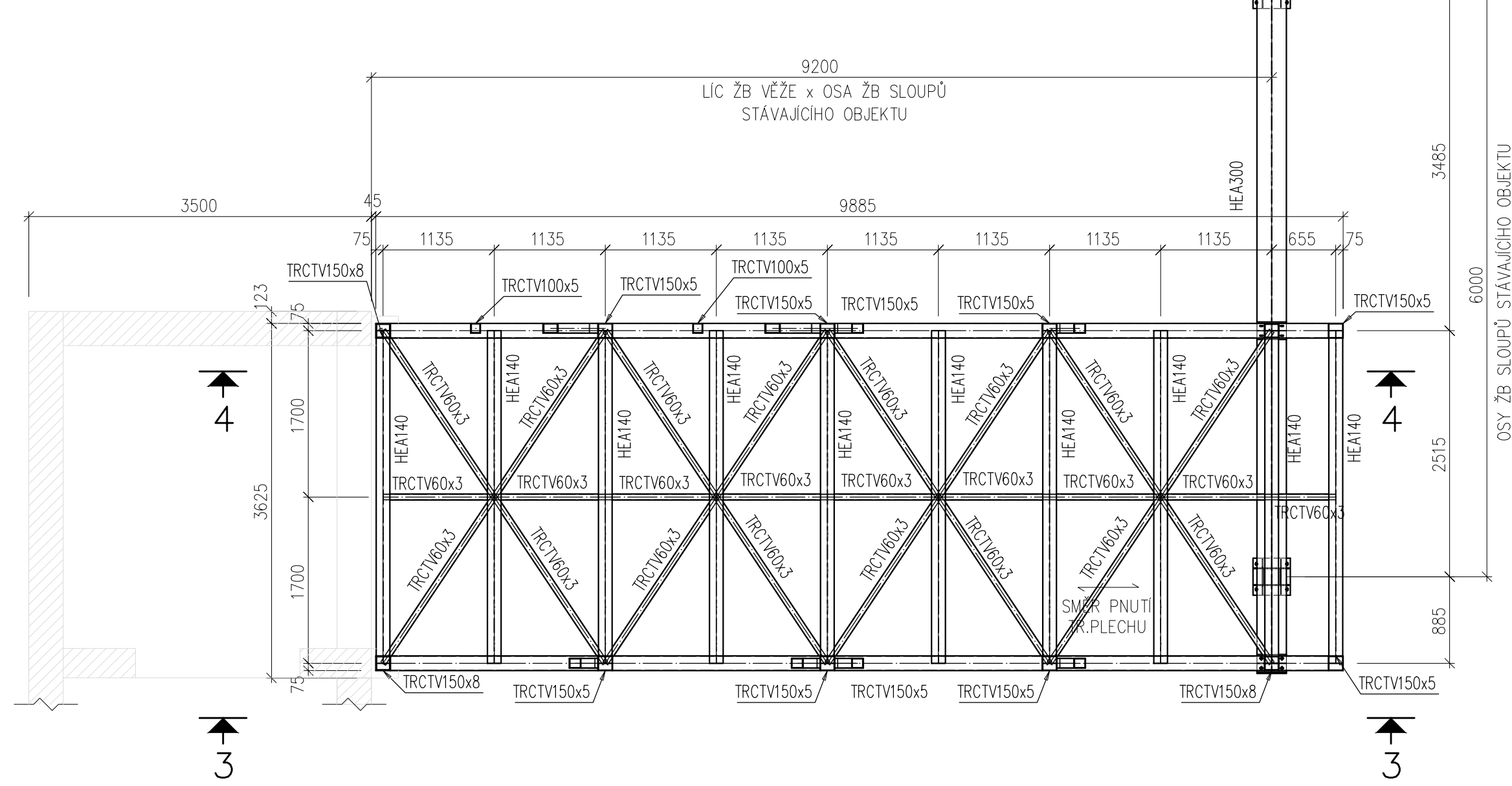
ŘEZ 2-2



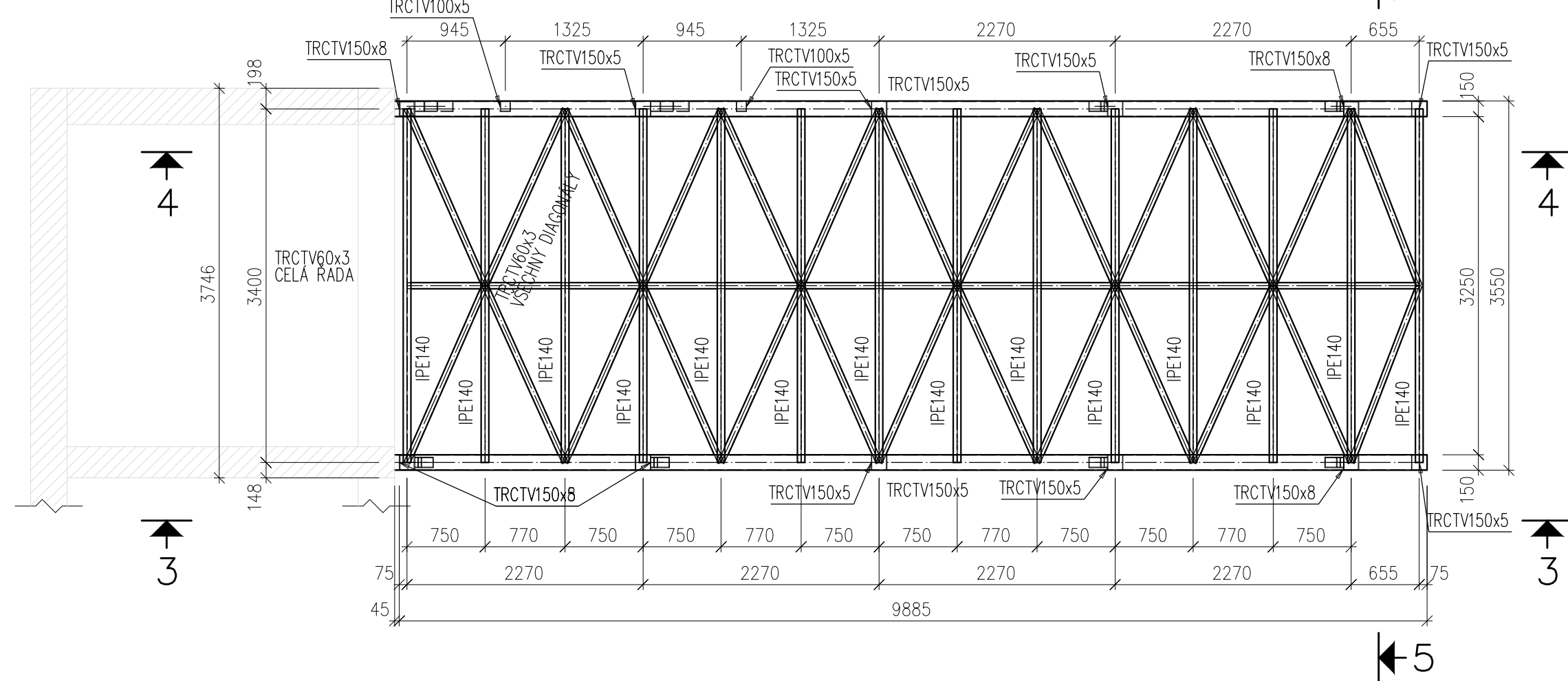
ŘEZ 5-5



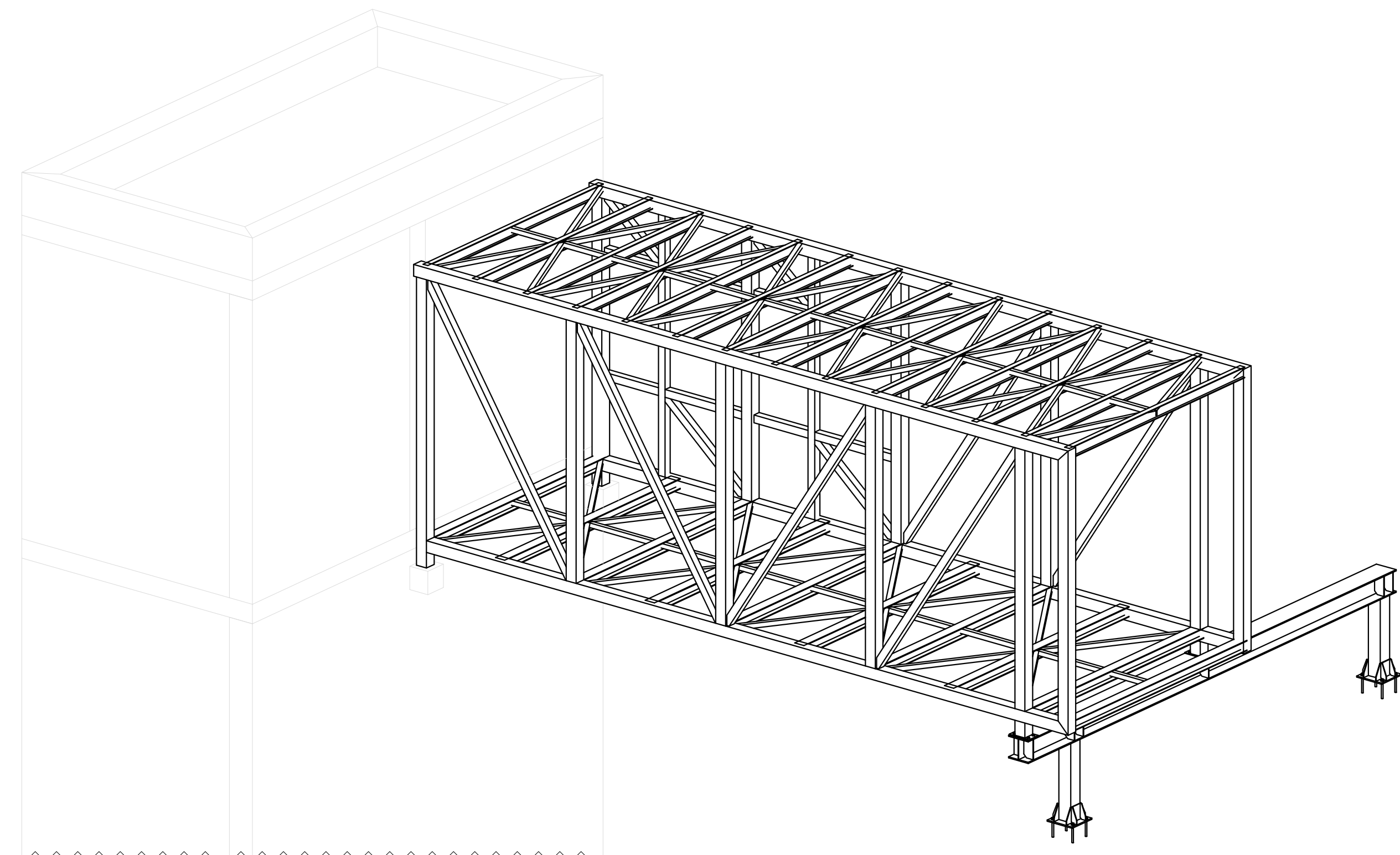
PŮDORYS 7.NP (PODLAHA LÁVKY)



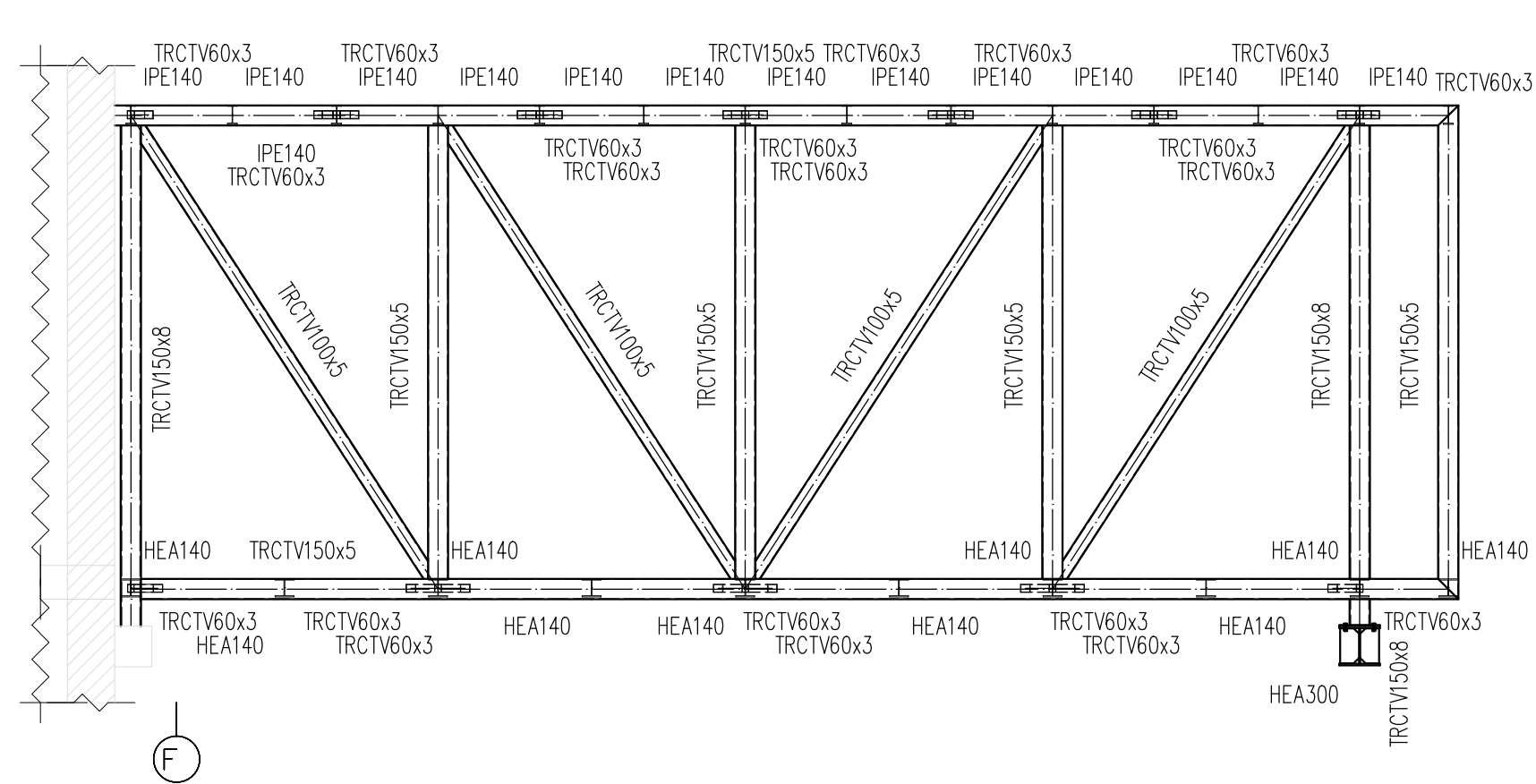
PŮDORYS 7.NP (STROP LÁVKY)



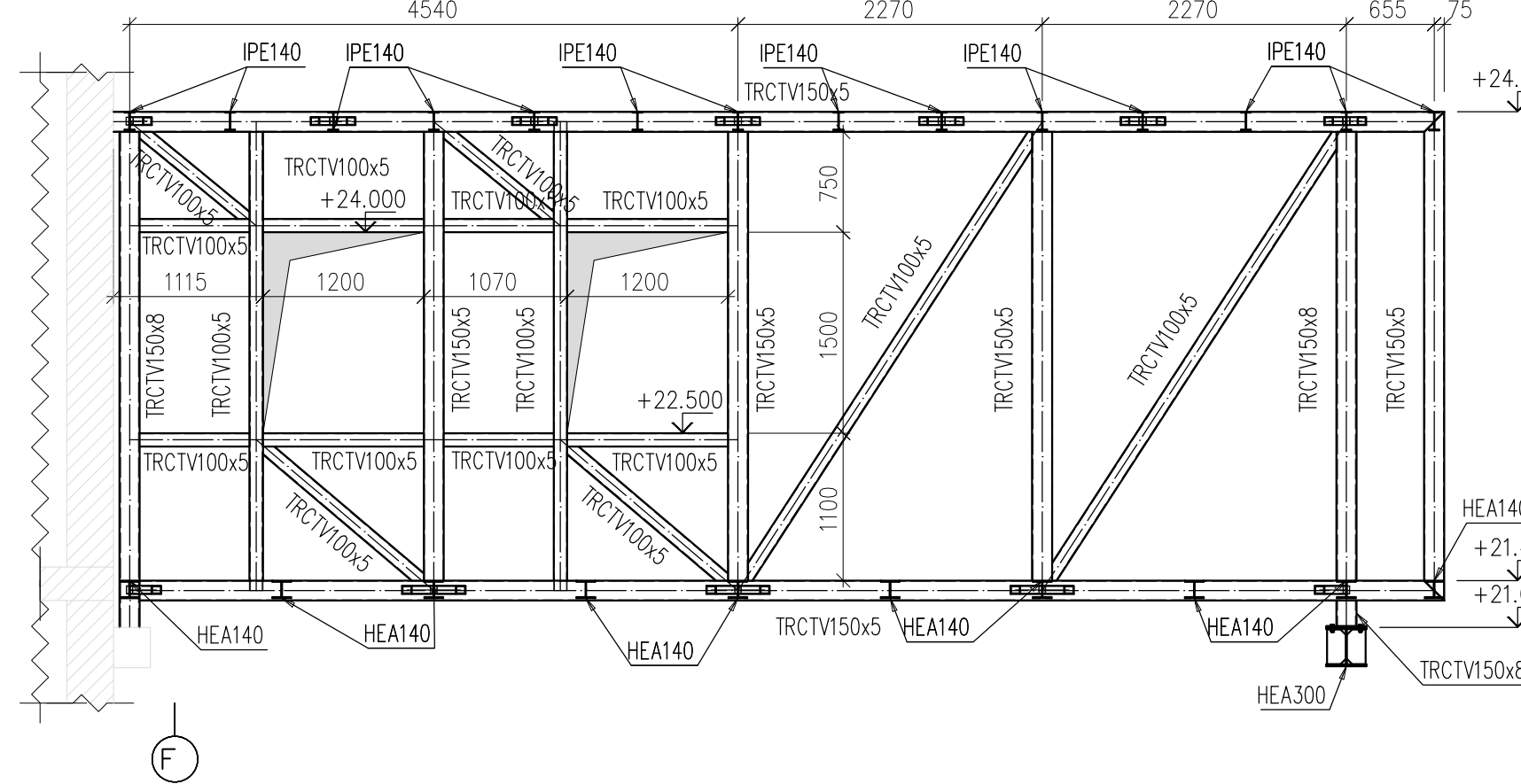
AXONOMETRIE



ŘEZ 3-3



ŘEZ 4-4



PROVÁDĚNÍ OK DLE UCHYTLAVY TVARU A ROZMĚRU DLE PŘÍPRAVA SVAR.PLOCH ZKOUŠENÍ A KONTROLA SVARU DOKUMENTY MATERIÁLU TRIDA PROVEDENÍ SVARU SKUPINA OCELOVÉ KONSTRUKCE	ČSN EN 1090-2 ČSN EN 1090-3 ČSN EN ISO 9692-1 ČSN EN ISO 5817 MINIMÁLNĚ 2.2 ČSN EN 10 204 STUPEŇ JAKOSTI C ČSN EN ISO 5817	MATERIÁL S235JR S355J2 SROUBY 8.8 NÁTĚRY C2 160 µm VÝŠKOVÁ ŽIVOTNOST (>15 LET)	MATERIÁLY: IPExxx – OCEL S235JR IPExxx – OCEL S355J2
---	---	--	--

POZNÁMKA:

- OCELOVÁ KONSTRUKCE KRESLENA V SOULADU S VYHLÁŠKOU 499/2006 Sb. O DOKUMENTACI STAVEB. VÝKRES NENÍ URČEN K PŘÍMÉ REALIZACI, ALE SLOUŽÍ JAKO PODKLAD PRO VYPRACOVÁNÍ PODROBNÝCH VÝROBNÍCH A MONTÁŽNÍCH VÝKRESŮ (DOKUMENTACE ZAJIŠŤOVANÁ ZHOTOVITELEM STAVBY).
- TENTO VÝKRES NENAHRAŽUJE VÝROBNÍ DOKUMENTACI DODAVATELE. TA MUSÍ ZOHLEDŇOVAT POŽADAVKY STAVEBNÍ A KONSTRUKČNÍ ČÁSTI PROJEKTU, PŘÍPADNĚ POŽADAVKY DALŠÍCH PROFESÍ A ZÁVĚRY POŽÁRNÍ ZPRÁVY
- TATO DODAVATELSKÁ DOKUMENTACE BUDE PŘED ZAHÁJENÍM VÝROBY (OBJEDNÁNÍM MATERIÁLU) PŘEDLOŽENA K ODSOUHLASENÍ INVESTOROVÍ, GP A NAŠÍ KANCELÁŘI K ODSOUHLASENÍ
- NA STAVBĚ MUSÍ BÝT DODRŽOVÁNY VŠECHNY PRACOVNÍ, TECHNOLOGICKÉ A TECHNICKÉ POSTUPY A DOPORUČENÍ VÝROBCŮ JEDNOTLIVÝCH STAVEBNÍCH SYSTÉMŮ DLE ČSN A SOUVISEJÍCÍCH PŘEDPISŮ
- PŘESNÉ ROZMĚRY STÁVAJÍCÍCH KONSTRUKCÍ A VÝŠKOVÉ ÚROVNĚ NUTNO OVĚRIT NA STAVBĚ
- PŘED ZAPOČETÍM VÝROBY JE NUTNÉ ROZMĚRY VŠECH PRVKŮ OVĚRIT NA STAVBĚ
- POKUD BUDOU NA STAVBĚ ZJIŠTĚNY JINÉ SKUTEČNOSTI, NEŽ-LI PŘEDPOKLÁDÁ TENTO PROJEKT, MUSÍ BÝT KONTAKTOVÁN PROJEKTANT
- DUTĚ PROFILY BUDOU DODÁNY DLE ČSN EN 10210, POKUD NENÍ VÝSLOVNĚ UVEDENO JINAK
- TENTO PROJEKT NEŘEŠÍ TECHNOLOGICKÉ POSTUPY PŘI MONTÁŽI KONSTRUKCE
- PŘESNÝ POŽADAVEK NA ŽIVOTNOST/TYP NÁTĚROVÉHO SYSTÉMU NUTNO PŘEDJEDNAT S INVESTOREM
- ŠROUBOVÉ SESTAVY DLE ČSN EN 15048-1, ŠROUBY DLE ISO 4017, MATICE DLE ISO 4032, PODLOŽKY DLE ISO 7089 200 HV (POKUD NENÍ UVEDENO JINAK)
- U KOUTOVÝCH SVARŮ JE ZNAČENA JMENOVITÁ TLOUŠŤKA SVARU "a"
- DILCE S ČELNÍ DESKOU VYROBÍ SE ZÁPORNOU TOLERANCÍ CELKOVÉ DÉLKY

Index	Datum	Popis revize	Číslo zakázky	Datum	Stupeň	Formát
			S-090/19	06.2019	DZS	10xA4
			Vedoucí projektant	Zodp. projektant	Vypracoval	Kreslil
			ING.ARCH. L. CANTNEROVÁ	ING. L. NĚMEC	ING. L. NĚMEC	ING. V. BENEŠ
Investor	Nemocnice České Budějovice a.s., B. Němcové 585/54, 370 01 České Budějovice					
Název akce	PŘÍSTAVBA, NÁSTAVBA A STAVEBNÍ OPRAVY PAVILONU "C" NA ODDĚLENÍ HEMODIALÝZY A GASTROSKOPIE – ČÁST OCELOVÉ KONSTRUKCE					
Výkres	VÝKRES TVARU 5.NP, 7.NP (PROPOJOVACÍ LÁVKY)					Číslo D.1.2.C905

TENTO VÝKRES A JEHO DETAILY JSOU MAJETKEM ZHOTOVITELE A NESMÍ BÝT POUŽIT CELÝ ANI Z ČÁSTI BEZ PÍSMENNÉHO SOUHLASU (DLE ZÁKONA Č. 121/2000 Sb.)